

西岡1条2丁目 B区画

- 地下鉄南北線「南平岸」駅まで徒歩18分！
- バス停まで徒歩5分、乗車5分で「南平岸」駅直結！
- W断熱工法で高気密・高断熱！
- 全居室LED照明器具設置！
- 断熱等性能等級5以上

ZEH Oriented認定住宅！

- ◆ローソン・・・徒歩4分
- ◆セブンイレブン・・・徒歩5分
- ◆ツルハドラッグ・・・徒歩14分
- ◆イオン西岡・・・徒歩9分
- ◆南月寒小学校・・・徒歩10分
- ◆羊丘中学校・・・徒歩22分

1階



2階



新築建売住宅



価格	3,640 万円(税込)		
間取り	4LDK		
物件所在	札幌市豊平区西岡1条2丁目2		
交通	地下鉄南北線「南平岸」駅 徒歩18分		
	中央バス「平岸7条14丁目」停 徒歩5分		
土地面積	155.21㎡	ほかに 私道面積	※分筆の際、若干の増減が出る場合がございます。
	46.95坪		
建物	構造・規模	木造2階建	
	面積	延床面積 103.51㎡ (31.24坪)	
	間取詳細	左図参照。	
土地権利	所有権	地目	宅地
都市計画	市街化区域	用途地域	第1種中高層
建蔽率	60%	容積率	200%
他の法令上の制限	27m高度地区、宅地造成工事規制区域、景観計画区域		
築年月日	令和6年10月末予定	駐車場	2台
現況	建築中	引渡日	相談
接道状況	北側9.00m~10.00mの公道に間口が10.578m接道		
設備	上下水・電気		
備考	学区区 / 南月寒小学校・羊丘中学校 取引態様 / 売主		

免許番号 北海道知事免許石狩(6)第6220号

〒065-0018 札幌市東区北18条東21丁目3番1号
TEL(011)790-7017 FAX(011)790-7018

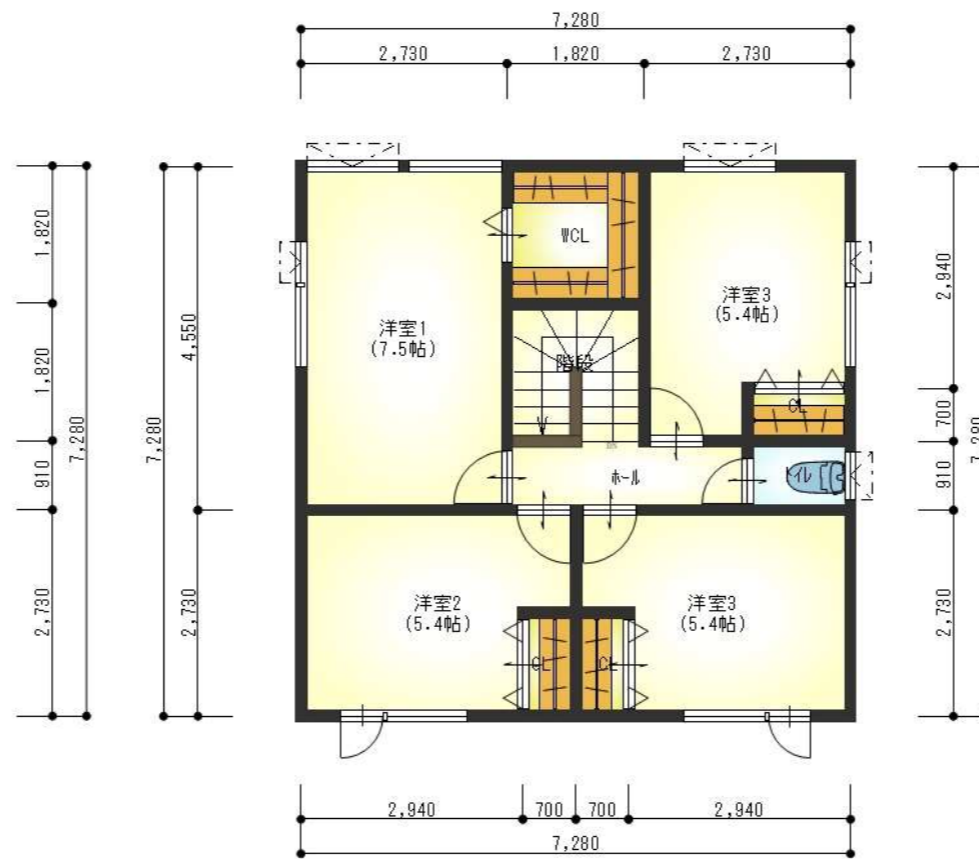
株式会社 K-ネクスト・プランニング

0120-790-705

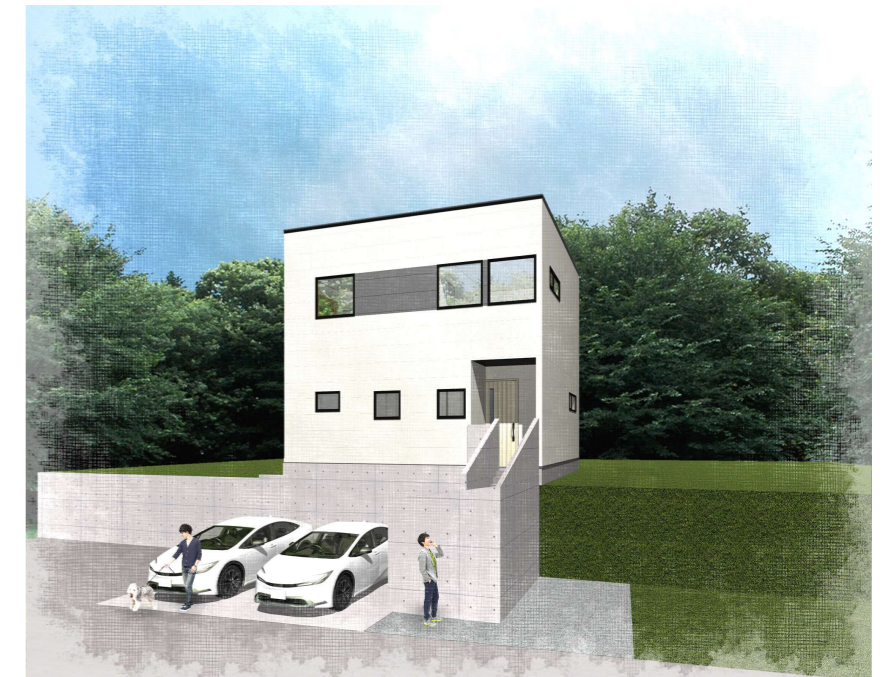
配置・1階平面図



2階平面図



外観パース



面積表

1階床面積	48.444㎡ (14.625坪)
2階床面積	52.170㎡ (15.750坪)
住宅床面積	100.614㎡ (30.375坪)
ホーチ面積	3.726㎡ (1.125坪)
施工面積	104.376㎡ (31.511坪)

工事名

西岡1-2 B区画 新築工事

図面名

建築地

配置図・平面図

西岡1条2丁目

designed by

checked by

date

scale

1/100

建築士事務所 知事許可(石)第4901号

株式会社 協同住建

<http://www.kyoudoujuuken.co.jp>

北立面図



東立面図



南立面図



西立面図



工事名

西岡1-2 B区画 新築工事

図面名

立面図

designed by

date

建築地

西岡1-2

checked by

scale

建築士事務所 知事許可(石)第4901号
 株式会社 協同住建
<http://www.kyoudoujuuken.co.jp>